

RAPORT DE MONITORIZARE A BIODIVERSITATII

Semestrul 1 2016



Beneficiar

SC MAYA SD TRANS SRL

Elaborator

PFA PETRO VASILE

1. Localizarea administrativ teritoriala a obiectivului minier

Perimetrul de exploatare apartinand SC Maya S.D. Trans SRL este situat in bazinul hidrografic Dunare, in albia minora a fluviului Dunarea, km306+000m-306+250m, intre bornele CSA 1506 si CSA 1507, mal drept, in amonte de sat Cochirleni, comuna Rasova, din Județul Constanta. Accesul la perimetru se realizeaza pana la malul Dunarii prin DJ 223 sau pe Dunare cu ajutorul ambarcatiunilor fluviale.(v.foto 1.)

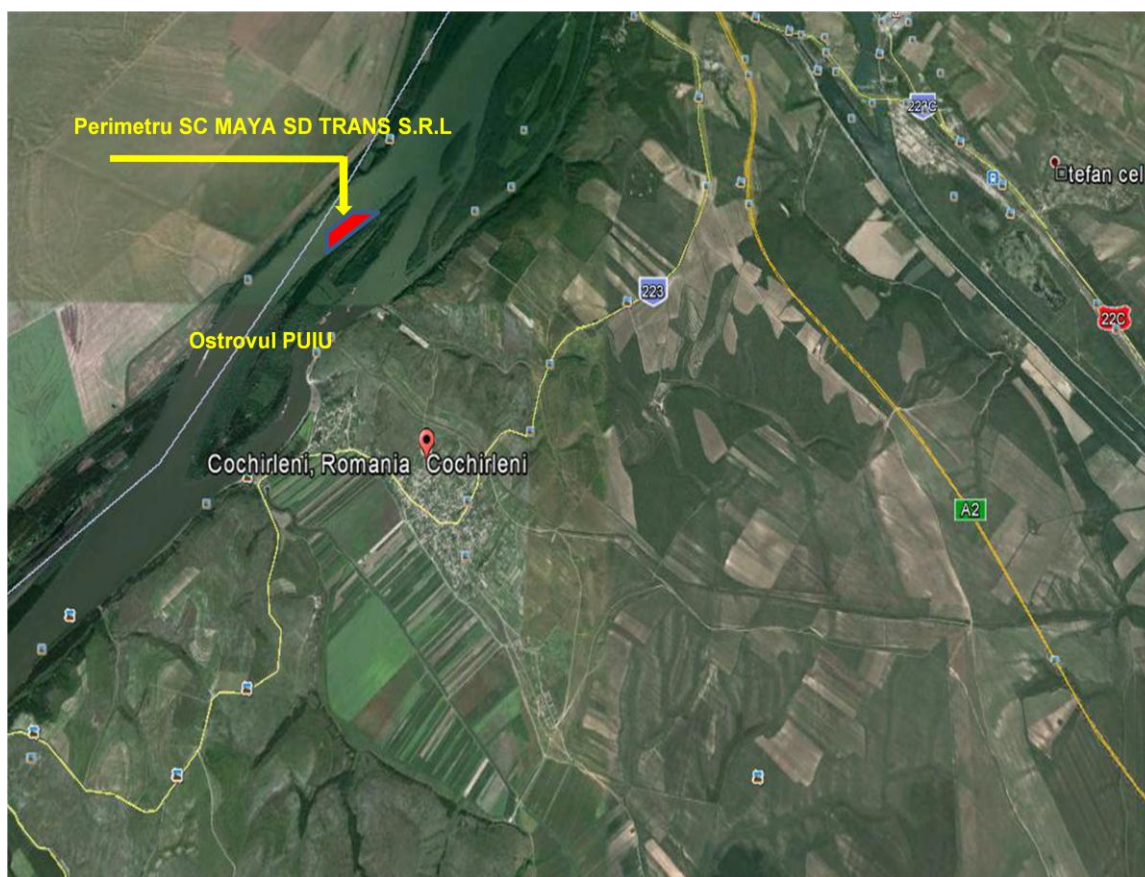


Foto 1. Amplasarea perimetrului in zona (Imagine Google)

Perimetrul aferent balastierei se afla in aria protejata Natura 2000: ROSPA 0039 Dunare- Ostroave si ROSCI 0022 Canaralele Dunarii.

2. Scopul monitorizarii

Observatiile privind dinamica biodiversitatii in zona de exploatare a balastierei apartinand SC Maya S.D. Trans SRL au drept scop cuantificarea gradului de influenta al activitatii balastierei asupra respectivei evolutii a florei si faunei.

3.Precizari

- 1- In zona din imediata vecinatate a balastierei se dezvolta habitate tipice codului 92A0- Zăvoaie cu Salix alba și Populus alba (cu un grad de conservare foarte bun) si codului 91FO- Păduri ripariene mixte cu Quercus robur, Ulmus laevis, Fraxinus excelsior sau Fraxinus angustifolia, din lunqul marilor râuri aflate de asemenea intr-o stare foarte buna de conservare.
- 2- Perimetrul aferent balastierei (10 000 mp) nu contine flora subacvatica, iar cursul fluviului Dunarea desi este parte componenta a siturilor mai sus specificate , reprezinta totusi si o entitate economica importanta, care asigura functiunea de cale de transport naval . Situatia data (existenta balastierei) poate fi privita ca o imbinare complexa intre aspectele economice si cele legate de biodiversitate, fara a exista vreun impact negativ asupra mediului. Functiunea de cale de transport navala a fluviului Dunarea,cat si cea pentru asigurarea diverselor activitati economice (ex.balastiere, piscicultura, exploatari forestiere, etc.) nu induce vectori de perturbare in reproducerea si dezvoltarea biodiversitatii specifice.
- 3- Fauna bentonica aferenta perimetrului balastierei este bogata in populatii de bivalve si gasteropode (observatii facute in masa de nisip extrasa).
- 4- Speciile de avifauna monitorizate corespund unui areal delimitat pe o raza de cca 500-800 m in jurul perimetrului balastierei, distanța apreciata ca fiind una optima pana la care s-ar resimiti efectele activitatii, si dincolo de care, rezultatele monitorizarii nu ar mai fi relevante.
- 5- Rezultatul monitorizarii speciilor observate in arealul delimitat nu exclude existenta celorlalte specii cuprinse in fisa standard , dispersate in aria ROSPA 0039 – Dunare –Ostroave si ROSCI 0022 – Canaralele Dunarii.
- 6- Nu s-au constatat influente ale amplasamentului balastierei asupra evolutiei faunei si florei din zona.
- 7- Nu s-au constatat influente ale amplasamentului balastierei asupra ihtiofaunei specifice din zona.
- 8- Determinarile de zgomot in zona balastierei scot in evidenta valori ce se

incadreaza in limitele legale.

- 9- Cele precizate la pct.8) scot in evidenta lipsa impactului negativ asupra ROSPA 0039..
- 10- In arealul delimitat, supus monitorizarii conform tehnicilor de rigoare (obs.din puncte fixe, transecte), nu au fost depistate mortalitati in randul faunei si nici degradari ale florei existente.
- 11- Lipsa in zona amplasamentului carierei a unor specii ale avifaunei care definesc situl ROSPA 0039 nu se datoreaza activitatii balastierei ci lipsei habitatelor care sa asigure conditiile de reproducere si dezvoltare a acestora.
- 12- Zona in care se afla amplasata balastiera SC Maya SD Trans SRL gazduieste activitati similare.
- 13- Amplasamentul concesionat de SC MAYA SD TRANS SRL in suprafata de 10 000 mp, reprezinta un biotop acvatic dar nu complex ca si functiune.
- 14-O caracteristica de baza a perimetrului balastierei este aceea ca se afla in vecinatatea unui habitat tipic codului 92A0- Zăvoaie cu Salix alba și Populus alba cu un grad de conservare foarte bun dar extrem de sarac in specii de avifauna, fauna , flora (alta decat cea caracteristica habitatului 92 AO).
- 15-Desi amplasat in perimetru apartinand unor situri Natura 2000 (ROSPA 0039 si ROSCI 0022), balastiera apartinand SC MAYA SD TRANS SRL nu este intr-o interactiune directa cu toate aspectele materializate in fisele standard ale celor doua areale desemnate ca arii de protectie a biodiversitatii.
- 16- Perimetrul ce se supune activitatii de extractie produse balastiere, nu contine specii cu valoare conservativa caracteristice florei subacvatice iar activitatea nu produce impact nici asupra diferitelor specii din flora ruderala (ex. *Amaranthus retroflexus*, *Carduus nutans*, *Chenopodium album*, *Convolvulus arvensis*, sau vegetatie gen lastaris formata din exemplare ale speciilor *Crataegus monogyna*, *Mallus silvestris*, *Ulmus sp.,etc.*), aflata pe malurile Dunarii , in zone foarte indepartate de perimetrul exploatarei.
- 17- Starea habitatelor in lungul albiei fluviului Dunarea , este strans legata de dinamica nivelului apelor fluviului functie de perioadele anului. In perioadele secetoase ,ca urmare a scaderii nivelului apei ,apar diverse ostroave care joaca rol de habitate temporare, atractive pentru specii de avifauna ca : rate, pescarusi, egrete, cormorani.
- 18- In perioadele calduroase, habitatele sunt invadate de diferite insecte, de la cele de disconfort pana la cele cu o oarecare valoare in randul biodiversitatii. Astfel se intalnesc numeroase specii de fluturi, libelule, lacuste, carabusi, gandaci. Stratele

maloase si cele nisipoase sunt gazdele speciilor de bivalve si gasteropode .

4. Monitorizarea faunei

4.1. Monitorizarea pe amplasamentul balastierii si in arealul delimitat , a speciilor de avifauna importante pentru situl ROSPA Natura 2000: ROSPA 0039 Dunare- Ostroave si ROSCI 0022 Canaralele Dunarii.

ie	Denumirea speciei	Denumire populara	Rezultatele monitorizarii		Observatii
			Nr indivizi observati	Locuri de cuibarire	
A029	Ardea purpurea	Starcul rosu	*0	0	Amplasamentul balastierii si arealul delimitat ptr.monitorizare nu asigura habitatul-zone umede cu stuf-specific acestei specii.
A024	Ardeola ralloides	Starcul galben	0*	0	Amplasamentul balastierii si arealul delimitat ptr.monitorizare nu asigura habitatul-zone umede cu stuf-specific acestei specii.
A396	Branta ruficollis	Gasca cu gat rosu	0*	0	Amplasamentul balastierii si arealul delimitat ptr.monitorizare asigura habitatul-zone lacustre langa terenuri agricole - specific acestei specii.
A224	aprimulgus europaeus	Caprimulg	0*	0	Amplasamentul balastierii si arealul delimitat ptr.monitorizare nu asigura habitatul specific acestei specii. Nu au fost intalnite exemplare din aceasta specie.
A031	Ciconia ciconia	Baza alba	8*	0	Exemplare observate in zbor deasupra amplasamentului
A231	Coracias garrulus	Dumbraveanca	6*	0	Exemplarele au fost observate in zbor, cat si in arboretele de pe Ostrovul Puiu .

„EXPLOATARE PRODUSE DE BALASTIERA-NISIP SI PIETRIS,PERIMETRUL RASOVA,
Km 306+000 m - 306+250 m - ALBIA MINORA A DUNARII”

Comuna Rasova jud. Constanta
Beneficiar SC MAYA S.D TRANS SRL

A026	Egretta garzetta	Egretta mica	3*	0	Exemplare observate in amonte de amplasament , pe ostroavele aparute in urma scaderii nivelului apelor Dunarii.
A097	Falco vespertinus	Vanturel de seara	0*	0	Amplasamentul balastierei si arealul delimitat ptr.monitorizare nu asigura habitatul- paduri rare,mlastini-specific acestei specii.
A075	Haliaeetus albicilla	Codalb	0*	0	Amplasamentul balastierei si arealul delimitat ptr.monitorizare nu asigura habitatul necesar ,specific acestei specii.
A131	Himantopus himantopus	Piciorongul	0*	0	Amplasamentul balastierei si arealul delimitat ptr.monitorizare nu asigura habitatul necesar ,specific acestei specii..
A339	Lanius minor	Sfranciocul mic	0*	0	Amplasamentul balastierei si arealul delimitat ptr.monitorizare nu asigura habitatul necesar ,specific acestei specii..
A073	Milvus migrans	Gaia neagra	0*	0	Amplasamentul balastierei si arealul delimitat ptr.monitorizare nu asigura habitatul necesar ,specific acestei specii..
A023	Nycticorax nycticorax	Starcul de noapte	0*	0	Amplasamentul balastierei arealul delimitat ptr.monitorizare nu asigura habitatul necesar ,specific acestei specii..
A393	Phalacrocorax pygmeus	Cormoranul mic	5*	0	Exemplare observate in amonte de perimetrul balastierei la cca.700 m.
A034	Platalea leucorodia	Lopatarul	0*	0	Amplasamentul balastierei arealul delimitat ptr.monitorizare nu asigura habitatul necesar ,specific acestei specii..
A032	Plegadis falcinellus	Tiganusul	3*	0	Exemplare observate in amonte de amplasament , pe suprafetele emerse ale ostrovului Puiu ca urmare a scaderii nivelului apelor Dunarii.

RAPORT DE MONITORIZARE A BIODIVERSITATII

Semestrul I 2016

6

**„EXPLOATARE PRODUSE DE BALASTIERA-NISIP SI PIETRIS,PERIMETRUL RASOVA,
Km 306+000 m - 306+250 m - ALBIA MINORA A DUNARII”**

Comuna Rasova jud. Constanta
Beneficiar SC MAYA S.D TRANS SRL

A193	Sterna hirundo	Chira de balta	5*	0	Exemplare observate in amonte de amplasament , pe suprafetele emerse ale ostrovului Puiu ca urmare a scaderii nivelului apelor Dunarii.
A166	Tringa glareola	Fluierar de mlastina	2*	0	Exemplare observate in amonte de amplasament , pe suprafetele emerse ale ostrovului Puiu ca urmare a scaderii nivelului apelor Dunarii.

Nota

*- numarul exemplarelor depistate reprezinta media lunara pentru perioada semestrului I 2016 .

4.2 Monitorizarea pe amplasamentul balastierei si in arealul delimitat, a speciilor de pasari cu migratie regulata nementionate anexa I a Directivei Consiliului 2009/147/EC

Cod Specie	Denumire	Denumire populara	Rezultatele monitorizarii		Observatii
			Nr. indivizi observati	Locuri de cuibarire	
A053	Anas platyrhynchos	Rata comuna	35*	0	Exemplare observate in partea din amonte a Ostrovului Puiu, pe suprafata nisipoasa aparuta ca urmare a scaderii nivelului Dunarii, la cca. 600 m de perimetrul balastierei.
A028	Ardea cinerea	Starc	3*	0	Exemplare observate in partea din amonte a Ostrovului Puiu, pe suprafata nisipoasa aparuta ca urmare a scaderii nivelului Dunarii, la cca. 600 m de perimetrul balastierei.
A059	Aythya ferina	Rata cu cap castaniu	6*	0	Exemplare observate in partea din amonte a Ostrovului Puiu, pe suprafata nisipoasa aparuta ca urmare a scaderii nivelului Dunarii, la cca. 600 m de perimetrul balastierei.
A099	Falco subbuteo	Soimul randunelelor	0*	0	NU au fost observate exemplare. Zona in care este amplasat perimetrul balastierei nu reprezinta habitatul acestei specii. Habitatele cu salix si populus alba nu reprezinta habitat atractiv pentru aceasta specie.
A096	Falco tinnunculus	Vanturelul rosu	0*	0	NU au fost observate exemplare. Zona in care este amplasat perimetrul balastierei nu reprezinta habitatul acestei specii. Habitatele cu salix si populus alba nu reprezinta habitat atractiv pentru aceasta specie.

RAPORT DE MONITORIZARE A BIODIVERSITATII

Semestrul I 2016

7

**„EXPLOATARE PRODUSE DE BALASTIERA-NISIP SI PIETRIS,PERIMETRUL RASOVA,
Km 306+000 m - 306+250 m - ALBIA MINORA A DUNARII”**

Comuna Rasova jud. Constanta
Beneficiar SC MAYA S.D TRANS SRL

A230	Merops apiaster	Prigorie	9*	0	Exemplare observate in zona balastierei , mal drept al Dunarii caracterizat de prezenta malurilor inalte.
A017	Phalacroco rax carbo	Cormoran ul mare	5*	0	Exemplare observate in amonte de perimetrul balastierei pe suprafata emersa a ostrovului Puiu ca urmare a scaderii nivelului Dunarii,.
A005	Podiceps cristatus	Corcodelul mare	0*	0	Nu au fost observate exemplare in vecinatatea perimetrului balastierei.
A249	Riparia riparia	Lastun de mal	0*	0	Nu au fost observate exemplare in vecinatatea perimetrului balastierei.
A179	Larus ridibundus	Pescarusul razator	3*	0	Exemplare observate in amonte de perimetrul balastierei pe suprafata emersa a ostrovului Puiu ca urmare a scaderii nivelului Dunarii,.

4.3 Monitorizarea pe amplasamentul balastierei si in arealul delimitat, a speciilor de pasari comune

Nr. crt	Denumire stiintifica	Denumire populara	Rezultatele monitorizarii		Observatii
			Nr.de indivizi depistati	Locuri de cuibarire	
1	Streptopelia decaocta	Gugustiuc	6*	0	Exemplare observate in perimetrul balastierei, poposind chiar si pe utilajele de extractie..
2	Passer domesticus	Vrabia	40*	0	Exemplare observate in perimetrul balastierei, in arboretele din vecinatatea perimetrului balastierei cat si pe utilajele de extractie.

RAPORT DE MONITORIZARE A BIODIVERSITATII

Semestrul I 2016

8

**„EXPLOATARE PRODUSE DE BALASTIERA-NISIP SI PIETRIS,PERIMETRUL RASOVA,
Km 306+000 m - 306+250 m - ALBIA MINORA A DUNARII”**

Comuna Rasova jud. Constanta
Beneficiar SC MAYA S.D TRANS SRL

3	Corvus cor nix	Cioara griva	15*	0	Exemplare observate in zbor deasupra amplasamentului balastierei.
4	Corvus monedula	stancuta	3*	0	Exemplare observate in zbor deasupra amplasamentului balastierei.
5	Pica pica	Cotofana	10*	0	Exemplare observate in perimetrul balastierei, in arboretele din vecinatatea perimetrului balastierei unele poposind chiar si pe utilajele de extractie.
6	Corvus frugilegus	Cioara de semanatura	30*	0	Exemplare observate in zbor deasupra amplasamentului balastierei.

Nota

*- numarul exemplarelor depistate reprezinta media lunara pentru perioada semestrului I 2016 .

4.4 Monitorizarea pe amplasamentul balastierei si in arealul delimitat, a speciilor de nevertebrate

Nr. crt	Denumire stiintifica	Denumire popular	Nr de indivizi depistati	Observatii
1	Orthoptere		0	Nu au fost depistate exemplare din acest ordin. Pe amplasamentul si in perimetrul balastierei nu se regasesc habitatele specifice acestui ordin.
Odonate				
2	Sympetrum sanguineum	Calutas sangeriu	Populatie semnificativa	Exemplare observate in arboretele din vecinatatea amplasamentului balastierei , situat la limita cu apele Dunarii.
3	Sympetrum vulgatum			Exemplare observate in arboretele din vecinatatea amplasamentului balastierei , situat la limita cu apele Dunarii.
4	Crochetemis erythraea	Libelula stacojie		Exemplare observate in arboretele din vecinatatea amplasamentului balastierei , situat la limita cu apele Dunarii.
5	Orthetrum			Exemplare observate in arboretele din vecinatatea amplasamentului

RAPORT DE MONITORIZARE A BIODIVERSITATII

„EXPLOATARE PRODUSE DE BALASTIERA-NISIP SI PIETRIS,PERIMETRUL RASOVA,
Km 306+000 m - 306+250 m - ALBIA MINORA A DUNARII”

Comuna Rasova jud. Constanta
Beneficiar SC MAYA S.D TRANS SRL

	coerulescens			balastierei , situat la limita cu apele Dunarii.
6	Orthetrum cancellatum			Exemplare observate in arboretele din vecinatatea amplasamentului balastierei,situat la limita cu apele Dunarii.
7	Libellula depressa			Exemplare observate in arboretele din vecinatatea amplasamentului balastierei , situat la limita cu apele Dunarii.
8	Agrion sp.			Exemplare observate in arboretele din vecinatatea amplasamentului balastierei , situat la limita cu apele Dunarii.

Din cadrul lepidopterelor ar fi de semnalat cele de noapte (-Hemithea aestivaria, Saturnia sp., Ascotis selenaria, Noctua fimbriata - populatie abundenta) atrase de luminile instalatiilor de extractie , ca de altfel si insectele de disconfort din Familia Culicidae ce salasluesc din abundenta in habitatul de Salix sp.

4.5 Monitorizarea pe amplasamentul balastierei si in arealul delimitat, a speciilor de de vertebrate comune

Nr. crt	Denumire stiintifica	Denumire populara	Nr.de indivizi depistati	Observatii
Reptile				
1	Natrix tessellata	Sarpele de apa	3*	Exemplare observate in paerimetrul balastierei ,pe malul stang al Ostrovului Puiu.
Amfibieni				
1	Rana ridibunda	Broasca de balta	-	Exemplare observate in imediata vecinatate a perimetrului balastierei, pe malurile cu Salix sp ale Ostrovului Puiu. Populatie abundenta.Perioada observarii = iunie-iulie.
Mamifere				
1				nu au fost observate
Pesti				
1	Cyprinus carpio	Crap	-	Specie capturata de pescari autorizati. Populatie semnificativa
2	Silurus glanis	Somn	-	Specie capturata de pescari autorizati. Populatie semnificativa

RAPORT DE MONITORIZARE A BIODIVERSITATII

Semestrul I 2016

10

„EXPLOATARE PRODUSE DE BALASTIERA-NISIP SI PIETRIS,PERIMETRUL RASOVA,
Km 306+000 m - 306+250 m - ALBIA MINORA A DUNARII”

Comuna Rasova jud. Constanta
Beneficiar SC MAYA S.D TRANS SRL

3	Sander lucioperca	Salau	-	Specie capturata de pescari autorizati. Populatie semnificativa
4	Carassius gibelio	Caras	-	Specie capturata de pescari autorizati. Populatie semnificativa
5	Abramis brama	Platica	-	Specie capturata de pescari autorizati. Populatie semnificativa
6	Alburnus alburnus	Oblete	-	Specie capturata de pescari autorizati. Populatie semnificativa
7	Alosa immaculata	Scrumbie	-	Specie capturata de pescari autorizati. Populatie semnificativa
8	Essox lucius	Stiuca	-	Specie capturata de pescari sportivi. Populatie prezenta
9	Perca fluviatilis	Biban	-	Specie capturata de pescari sportivi. Populatie prezenta
10	Neogobius fluviatilis	Guvide	-	Specie capturata de pescari sportivi. Populatie prezenta

4.6 Monitorizarea pe amplasamentul balastierei si in arealul delimitat, a speciilor de mamifere enumerate în anexa II a Directivei Consiliului 92/43/CEE

Lutra lutra

Nota

Nu au fost observate exemplare in zona delimitate pentru monitorizare .

4.7 Monitorizarea pe amplasamentul balastierei si in arealul delimitat, a speciilor de amfibieni si reptile enumerate în anexa II a Directivei Consiliului 92/43/CEE

Bombina bombina; Emys orbicularis ; Testudo graeca ; Triturus dobrogicus

Nota

Nu au fost observate exemplare din speciile enumerate mai sus. Perimetrul balastierei si zona invecinata nu constituie habitatul specific al acestora.

4.8 Monitorizarea pe amplasamentul balastierei si in arealul delimitat, a speciilor de pesti enumerate în anexa II a Directivei Consiliului 92/43/CEE

Alosa immaculata ; Gobio albipinnatus ; Gymnocephalus schraetzer ; Misgurnus fossilis ; Pelecus cultratus ; Rhodeus sericeus amarus ; Zingel streber ; Zingel zingel ; Aspius aspius ; Gobio kessleri ; Alosa tanaica ; Gymnocephalus baloni ; Cobitis taenia; ;Eudontomyzon mariae ; Sabanejewia aurata .

Nota

Pentru majoritatea speciilor enumerate mai sus (*Gobio albipinnatus ; Gymnocephalus schraetzer; Misgurnus fossilis ; Pelecus cultratus ; Zingel streber ; Zingel zingel ; Gobio kessleri;*

„EXPLOATARE PRODUSE DE BALASTIERA-NISIP SI PIETRIS,PERIMETRUL RASOVA,
Km 306+000 m - 306+250 m - ALBIA MINORA A DUNARII”

Comuna Rasova jud. Constanta
Beneficiar SC MAYA S.D TRANS SRL

Gymnocephalus baloni ; *Cobitis taenia*; ;*Eudontomyzon mariae* ; *Sabanejewia aurata*) perimetrul balastierei si nici zonele invecinate nu prezinta habitatele specifice acestora.

Atat in vecinatatea perimetrului balastierei cat si in amonte de acesta s-a remarcat prezenta speciilor *Alosa immaculata* – scrumbia de dunare (in perioada aprilie -mai); *Rhodeus sericeus amarus-boarta,rosioara,babusca* ; *Aspius aspius-avat* ; *Alosa tanaica-* rizeavca , in cantitatile capturate de pescarii autorizati si sportive.

4.9 Monitorizarea pe amplasamentul balastierei si in arealul delimitat, a speciilor de nevertebrate enumerate în anexa II a Directivei Consiliului 92/43/CEE

Anisus vorticulus

Nota

Nu au fost observate exemplare din specia enumerata mai sus. Perimetrul balastierei si zona invecinata nu constituie habitatul specific al acesteia.

1. Tabel centralizator cu nr.de exemplare din speciile de pasari monitorizate in sem. 1 - 2015 - Balastiera SC Maya SD Trans SRL- Cochirleni

Nr. crt	Denumirea speciei	Denumire populara	nr.de exemplare sem 1 2015						media perioadei monitoriz.
			I	II	III	IV	V	VI	
1	<i>Upupa epops</i>	pupaza	-	-	-	2	-	-	1*
2	<i>Merops apiaster</i>	Prigorie	-	-	2	15	-	-	3*
3	<i>Streptopelia decaocto</i>	Gugustiuc	-	-	4	4	-	-	2*
4	<i>Corvus frugilegus</i>	Cioarade semanatura	-	-	-	100	-	-	17*
5	<i>Corvus corone cornix</i>	Cioara griva	-	-	10	6	6	6	7*
6	<i>Pica pica</i>	Cotofana	-	-	3	5	-	-	2*
7	<i>Passer domesticus</i>	Vrabie de casa	-	-	15	40	-	-	11*
8	<i>Phalacrocorax carbo</i>	Cormoranul mare	-	-	-	-	3	4	2*
9	<i>Anas platyrhynchos</i>	Rata mare	-	-	6	-	6	6	3*
10	<i>Larus ridibundus</i>	Pescarus razator	-	-	8	-	-	-	2*
11	<i>Ardea alba</i>	Egreta mare	-	-	-	-	3	3	1*
12	<i>Ardea cinerea</i>	Starc censusiu	-	-	-	-	1	1	1*
13	<i>Phalacrocorax</i>	Cormoranul mic	-	-	-	-	4	-	1*

RAPORT DE MONITORIZARE A BIODIVERSITATII

Semestrul I 2016

12

**„EXPLOATARE PRODUSE DE BALASTIERA-NISIP SI PIETRIS,PERIMETRUL RASOVA,
Km 306+000 m - 306+250 m - ALBIA MINORA A DUNARII”**

Comuna Rasova jud. Constanta
Beneficiar SC MAYA S.D TRANS SRL

	pygmeus								
14	Tachybaptus ruficollis	Cufundacul mic	-	-	-	-	2	2	1*
15	Larus sp.	Pescarusi	-	-	-	-	30	20	8*
16	Anas creca	Rata mica , sarsea	-	-	-	-	-	15	3*
17	Ciconia ciconia	Barza alba	-	-	2	-	-	-	1*
TOTAL			-	-	50	172	55	57	56*

**2.Tabel centralizator cu nr.de exemplare din speciile de pasari monitorizate in sem. 1 - 2016 - Balastiera SC
Maya SD Trans SRL- Cochirleni**

Nr.crt	Denumirea speciei	Denumire populara	Rezultatele monitorizarii		Observatii
			Nr indivizi observati	Locuri de cuibarire	
Specii de avifauna importante pentru situl ROSPA Natura 2000: ROSPA 0039 Dunare- Ostroave si ROSCI 0022 Canaralele Dunarii.					
1	Ardea purpurea	Starcul rosu	*0	0	
2	Ardeola ralloides	Starcul galben	0*	0	
3	Branta ruficollis	Gasca cu gat rosu	0*	0	
4	Caprimulgus europaeus	Caprimulg	0*	0	
5	Ciconia ciconia	Baza alba	8*	0	
6	Coracias garrulus	Dumbraveanca	6*	0	
7	Egretta garzetta	Egreta mica	3*	0	
8	Falco vespertinus	Vanturel de seara	0*	0	
9	Haliaeetus albicilla	Codalb	0*	0	
10	Himantopus himantopus	Piciorongul	*0	0	
11	Lanius minor	Sfranciocul mic	0*	0	
12	Milvus migrans	Gaia neagra	0*	0	
13	Nycticorax nycticorax	Starcul de noapte	0*	0	
14	Phalacrocorax pygmeus	Cormoranul mic	5*	0	
15	Platalea leucorodia	Lopatarul	0*	0	
16	Plegadis falcinellus	Tiganusul	3*	0	
17	Sterna hirundo	Chira de balta	5*	0	
18	Tringa glareola	Fluierar de mlastina	2*	0	

RAPORT DE MONITORIZARE A BIODIVERSITATII

Semestrul I 2016

13

**„EXPLOATARE PRODUSE DE BALASTIERA-NISIP SI PIETRIS,PERIMETRUL RASOVA,
Km 306+000 m - 306+250 m - ALBIA MINORA A DUNARII”**

Comuna Rasova jud. Constanta
Beneficiar SC MAYA S.D TRANS SRL

Specii de pasari cu migratie regulata nementionate anexa I a Directivei Consiliului 2009/147/EC					
19	Anas platyrhynchos	Rata comuna	35*	0	
20	Ardea cinerea	Starc cenusiu	3*	0	
21	Aythya ferina	Rata cu cap castaniu	6*	0	
22	Falco subbuteo	Soimul randunelelor	0*	0	
23	Falco tinnunculus	Vanturelul rosu	0*	0	
24	Merops apiaster	Prigorie	9*	0	
25	Phalacrocorax carbo	Cormoranul mare	5*	0	
26	Podiceps cristatus	Corcodelul mare	0*	0	
27	Riparia riparia	Lastun de mal	0*	0	
28	Larus ridibundus	Pescarusul razator	3*	0	
Specii de pasari comune					
29	Streptopelia decaocta	Gugustiuc	6*	0	
30	Passer domesticus	Vrabia	40*	0	
31	Corvus cor nix	Cioara griva	15*	0	
32	Corvus monedula	stancuta	3*	0	
33	Pica pica	Cotofana	10*	0	
34	Corvus frugilegus	Cioara de semanatura	30*	0	
TOTAL			*196		
Reptile si Amfibieni					
35	<u>Natrix tessellata</u>	Sarpele de apa	3*		nu au fost observate cele din anexa II din 92/43 CEE
36	Rana ridibunda	Broasca de balta	populatie abunenta		
Mamifere					
37	Nu au fost observate				
Pesti					
38	Cyprinus carpio	Crap			Populatie prezenta
39	Silurus glanis	Somn			
40	Sander lucioperca	Salau			
41	Carassius gibelio	Caras			
42	Abramis brama	Platica			
43	Alburnus alburnus	Oblete			
44	Alosa immaculata	Scrumbie			
45	Essox lucius	Stiuca			
46	Perca fluviatilis	Biban			
47	Neogobius fluviatilis	Guvide			

RAPORT DE MONITORIZARE A BIODIVERSITATII

Semestrul I 2016

14

5. Monitorizarea florei

5.1 Monitorizarea pe amplasamentul balastierei si in arealul delimitat, a speciilor de plante enumerate în anexa II a Directivei Consiliului 92/43/CEE

Moehringia jankae ; Campanula romanica .

Nota

Nu au fost observate exemplare din speciile enumerate mai sus. Perimetrul balastierei si zona invecinata nu constituie habitatul specific al acestora

5.2 Alte specii importante de flora si fauna

P- Allium saxatile ; P- Asparagus verticillatus ; P- Campanula romanica ; P- Celtis glabrata ; P- Festuca callieri ; P- Gagea bulbifera ; P- Iris suaveolens ; P-Jasminum fruticans ; P- Koeleria lobata ; P- Muscari neglectum ; P- Ornithogalum amphibolum ; P - Paliurus spina-christi ; P- Paronychia cephalotes ; P- Periploca graeca ; P- Thymus zygioides .

Nota

Nu au fost observate exemplare din speciile enumerate mai sus. Perimetrul balastierei si zona invecinata nu constituie habitatul specific al acestora

Habitatul caracteristic zonei in care se afla perimetrul balastierei este 92 AO- habitat cu Salix sp.si Populus alba ,intregit , functie de altitudine si de nivelul inundabil de specii de arbori precum : plopul negru (*Populus nigra*),ulmul de lunca (*Ulmus laevis*), frasinul de lunca (*Fraxinus angustifolia*) sau arbusti ca : murul (*Rubus fruticosus*) , zalogul (*Salix cinerea*),rachita rosie (*Salix purpurea*) , sangerul (*Cornus sanguinea*) si mai rar paducelul (*Crataegus monogyna*) si macesul (*Rosa canina*). Se mai intalnesc si plante de tip liana cum ar fi: vita de vie salbatica (*Parthenocissus tricuspidata*),iedera (*Hedera helix*),hameiul (*Humulus lupulus*), curpenul de padure (*Clematis vitalba*),plesnitoarea (*Ecballium elaterium*). Flora este bogata in specii iubitoare de umiditate moderata,printre acestea numarandu-se : vetricea (*Tanacetum vulgare*), lasniciorul (*Solanum dulcamara*), susaiul (*Sonchus arvensis*),sovarvarita-(*Hypericum acutum*), nalba mare (*Althea officinalis*), sparanghelul (*Asparagus officinalis*), rotunjoara (*Glechoma hederacea*), pelinul negru (*Artemisia vulgaris*), brusturele (*Arcticum lappa*), volbura mare (*Convolvulus arvensis*), dragaveiul (*Rumex crispus*), cinci degete (*Potentilla reptans*), papadia (*Taraxacum officinale*). Din categoria speciilor iubitoare de apa se numara : jalesul de balta (*Stachys palustris*), cervana (*Lycopus europaeus*), dragaica de balta(*Galium verum*), drete (*Lysimachia nummularia*), buruiana viermilor(*Poligonum persicari*), dintele dracului (*Persicaria hydropiper* sau *Polygonum hydropiper*).

Concluzie generala

Activitatea desfasurata in cadrul balastierei apartinand SC MAYA SD TRANS SRL , nu are impact negativ asupra biodiversitatii din zona.

BIBLIOGRAFIE

- ❖ Aurel Ardelean, Gheorghe Mohan – Atlas Flora Romaniei. Editura ALL 2012 Bucuresti
- ❖ Ciocarlan V. 1994. Flora Deltei Dunarii. Editura Ceres, Bucuresti Dihoru Ghe., Negrean G. 1976. Sintaxoni specifici Deltei Dunarii. Muzeul Deltei Dunarii, Peuce, Constanta. Vol. 5.
- ❖ Dihoru Ghe., Negrean G 2009. Cartea rosie a plantelor vasculare di Romania. Editura Academiei Romane, Bucuresti
- ❖ Dihoru Ghe., Negrean G. 1976. Sintaxoni specifici Deltei Dunarii. Muzeul Deltei Dunarii, Peuce, Constanta. Vol. 5.
- ❖ Damaceanu, C.; Leandru, V.; Ceuca, G. - Cercetari privind ameliorarea padurilor degradate din nordul Dobrogei, Editura Agro-Silvica, Bucuresti, 1964.
- ❖ Dihoru, Gh.; Donita, N. - Flora si vegetatia Podisului Babadag, Ed. Academiei RSR, Bucuresti, 1970.
- ❖ Donita, N.; Ivan, D.; Coldea, Gh.; Sanda, V.; Popescu, A.; Chifu, Th.; Pauca-Comanescu, M.; Mititelu, D.; Boscaiu, N. - Vegetatia Romaniei, Ed. Tehnica Agricola, Bucuresti, 1992.
- ❖ Donita, N.; Chirita, C.; Stanescu, V. (coordonatori) - Tipuri de ecosisteme forestiere din Romania, I.C.A.S. Bucuresti, 1990.
- ❖ Donita, N., Popescu, A., Pauca-Comanescu, M., Mihailescu, S., Biris, I.-A. - Habitatele din Romania, Ed. Tehnica Silvica, Bucuresti, 2005.
- ❖ Horeanu, Cl. (A)- Vegetatia pajistilor xerofile din Podisul Casimcea, Peuce V, Tulcea, 1976.
- ❖ Horeanu, Cl. (B)- Vegetatia lemnoasa din Podisul Casimcea, Peuce V, Tulcea, 1976. Horeanu, Cl. (C) – Propuneri pentru infiintarea unor noi rezervatii in Podisul Casimcei, Ocrotirea naturii dobrogene, Academia R.S.R., Cluj-Napoca, 1976
- ❖ Ivan, D. - Fitocenologie si vegetatia R.S.R., Ed. Didactica si Pedagogica , Bucuresti, 1970
- ❖ Oltean, M.; Negrean, G.; Popescu, A.; Roman, N.; Dihoru, Gh.; Sanda, V.; Mihailescu, S. - Lista rosie a plantelor superioare din Romania, in Studii, sinteze, documentatii de ecologie, PI, 1994.
- ❖ Prodan, I. – Conspectul Florei Dobrogei, Tipografia Nationala S.A., Cluj.
- ❖ Purcelean, St., Pascovschi, S. - Cercetari tipologice de sinteza asupra tipurilor fundamentale de padure din Romania, Centrul de Informare, documentare Tehnica pentru Economia Forestiera, Bucuresti, 1968.
- ❖ Sanda, V.; Arcus, M. - Sintaxonomia gruparilor vegetale din Dobrogea si Delta Dunarii, Ed. Cultura, Pitesti, 1999.
- ❖ Sanda, V. - Vademecum ceno-structural privind covorul vegetal din Romania, Ed. Vergiliu, Bucuresti, 2002.
- ❖ Sanda, V.; Popescu, A.; Stanciu, D.A. - Structura cenotica si caracterizarea ecologica a fitocenozelor din Romania, Ed. CONPHIS, 2001.
- ❖ Savulescu, T. (coordonator) - Flora R.S.R., Ed. Academiei R.S.R., 1976.
- ❖ Serbanescu, I. – Harta geobotanica, Institutul de Geologie si Geofizica , Bucuresti, 1975. ***

-
- ❖ European Red List of Globally Threatened Animals and Plants (D46) - United Nations, New York, 1991.
 - ❖ *** 2006 Delta Dunarii III. Studii si cercetari de stiintele naturii si muzeologie
 - ❖ *** INTERPRETATION MANUAL OF EUROPEAN UNION HABITATS EUR 27.July 2007
 - ❖ *** Ordin 207/2006
 - ❖ *** OUG 57/2007 privind regimul ariilor naturale protejate,conservarea habitatelor naturale, a florei si faunei salbatice.
 - ❖ *** Ordin 1964/2007
 - ❖ *** HG 1516/2008- privind aprobarea Regulamentului-cadru de urbanism pentru Rezervatia Biosferei Delta Dunarii.
 - ❖ *** Master-Plan Rezervatia Biosferei Delta Dunarii-2005 Consiliul Judetean Constanta si Institutul National de Cercetare Dezvoltare Delta Dunarii (Master Plan for Danube Delta Biosphere Reserve).
 - ❖ HG 1284 /2007 ,cu modificarile ulterioare- privind declararea ariilor de protectie avifaunistica ca parte integranta a retelei ecologice europene Natura 2000,in Romania
 - ❖ ***Ordinul ministrului mediului si padurilor nr. 19/2010 GHID METODOLOGIC privind evaluarea adecvata a efectelor potentiale ale planurilor sau proiectelor asupra ariilor naturale protejate de interes comunitar
 - ❖ ***Ordinul nr. 2387/2011 de modificare si completare a Ordinului nr. 1964/2007 privind instituirea regimului de arie naturala protejata a siturilor de importanta comunitara, ca parte integranta a retelei ecologice europene Natura 2000 in Romania
 - ❖ *** Ordin 135/2010 privind aprobarea Metodologiei de aplicare a evaluarii impactului asupra mediului pentru proeicte publice si private
 - ❖ *** Directiva Consiliului 92/43/CEE-Directiva Habitate
 - ❖ *** Directiva 79/406/CEE – Directiva Pasari
 - ❖ *** <http://www.ddbra.ro>
 - ❖ *** www.mmediu.ro
 - ❖ *** www.natura2000.ro
 - ❖ *** www.apmct.anpm.ro